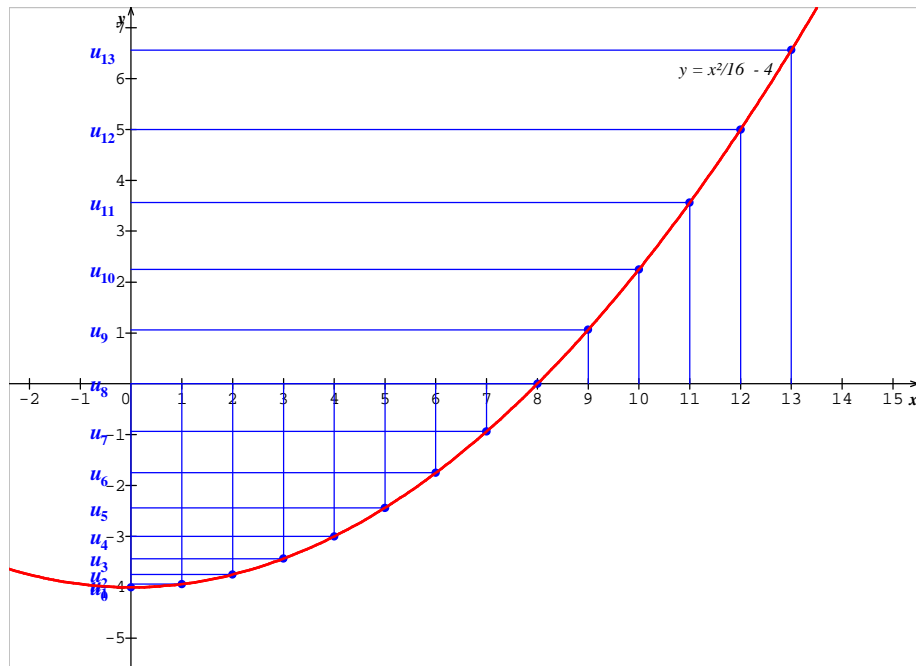


Soit la suite  $(u_n)$  définie par  $u_n = \frac{n^2}{16} - 4$ , pour tout  $n$  entier naturel.

A l'aide du graphique, déterminer  $\lim_{n \rightarrow +\infty} u_n$ .



On constate que la suite  $(u_n)$  est strictement croissante avec  $n$  (voir sur axe  $y'$ ), et que  $\lim_{n \rightarrow +\infty} u_n = +\infty$ .

La suite  $u$  diverge vers  $+\infty$ .