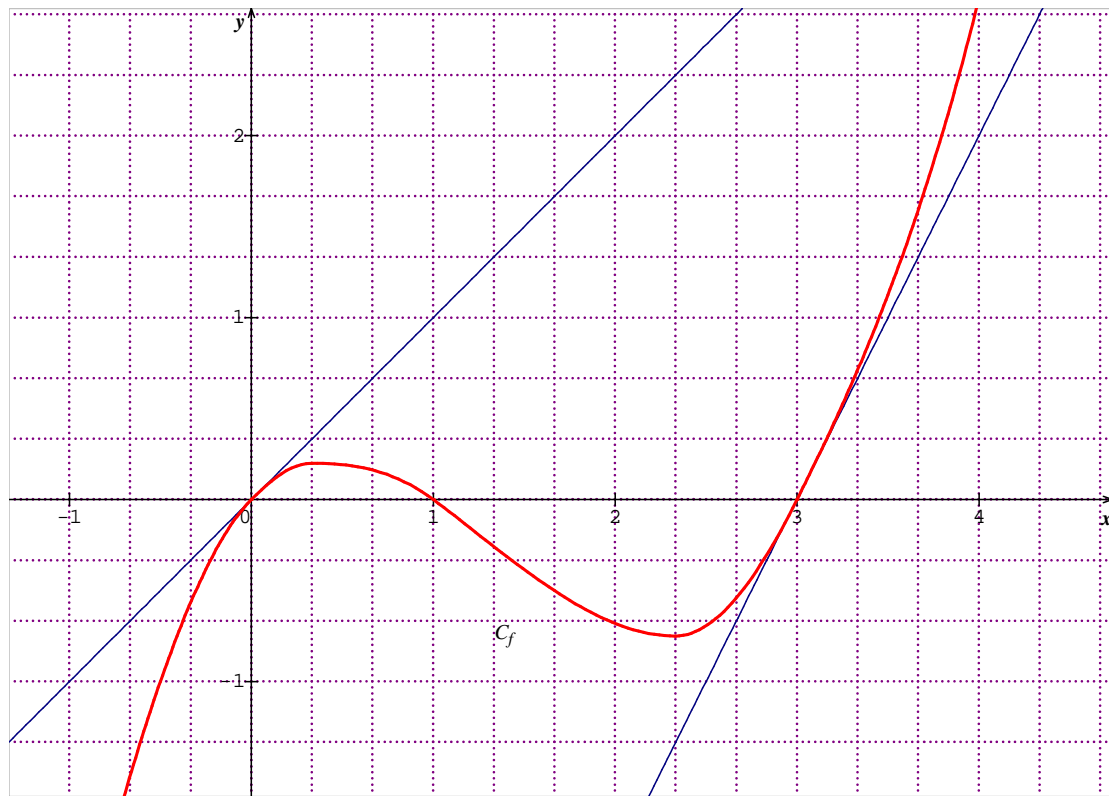


On a tracé la courbe représentative C_f d'une fonction f dérivable sur \mathbb{R} , ainsi que deux de ses tangentes.



Par lecture graphique :

1/ Déterminer $\lim_{h \rightarrow 0} \frac{f(3+h) - f(3)}{h}$.

2/ Déterminer $\lim_{x \rightarrow 0} \frac{f(x) - f(0)}{x - 0}$.

3/ Déterminer le nombre de solutions de l'équation $f(x) = -1$, pour $x \in [-1 ; 3]$.

4/ Déterminer le nombre de solutions de l'équation $f(x) = x$, pour $x \in [-1 ; 3]$.

5/ Déterminer le nombre de solutions de l'équation $f'(x) = 0$, pour $x \in [-1 ; 3]$.