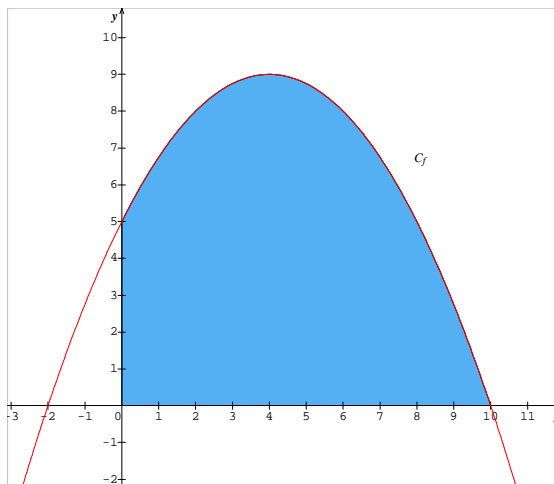


1/ Soit $f(x) = -\frac{1}{4}x^2 + 2x + 5$, et C_f sa courbe représentative ci-dessous dans un repère orthonormé.

- Décrire par un système d'inéquations l'ensemble des points $M(x; y)$ du domaine hachuré.
- Calculer l'aire de ce domaine en unités d'aire.



2/ Soit $g(x) = \frac{32}{x^2}$, et C_g sa courbe représentative ci-dessous dans un repère orthonormé.

- Décrire par un système d'inéquations l'ensemble des points $M(x; y)$ du domaine hachuré.
- Calculer l'aire de ce domaine en unités d'aire.

