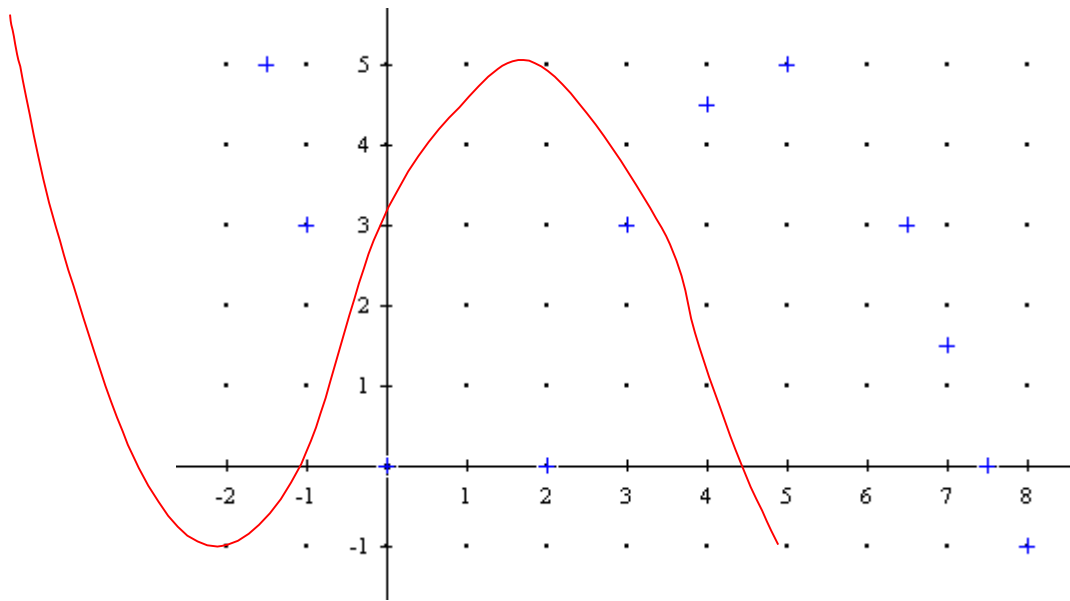


Soit  $f$  la fonction représentée ci-dessous.



1/ Donner son ensemble de définition et préciser son sens de variation.

2-a) Pour tous réels  $x_1$  et  $x_2$ , tels que  $x_1 < x_2 \leq 1$ , comparer les images.

b) Justifier que, pour tout  $x$  tel que  $5 \leq x \leq 8$ , on ait  $f(x) \geq -1$ .

c) Justifier que, pour tout  $x \in [1 ; 5]$ , on ait  $f(x) \in [-1 ; 5]$ .